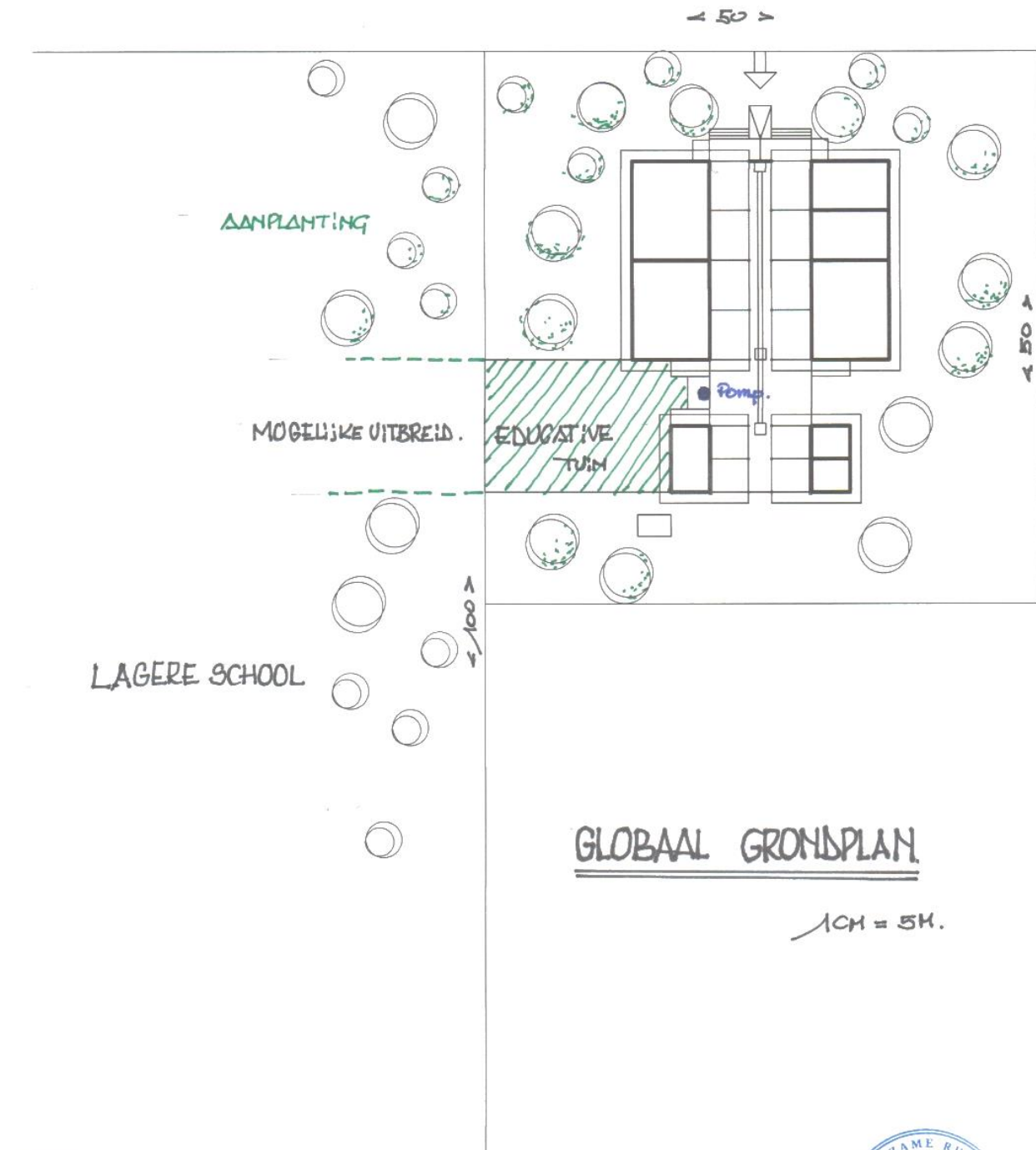
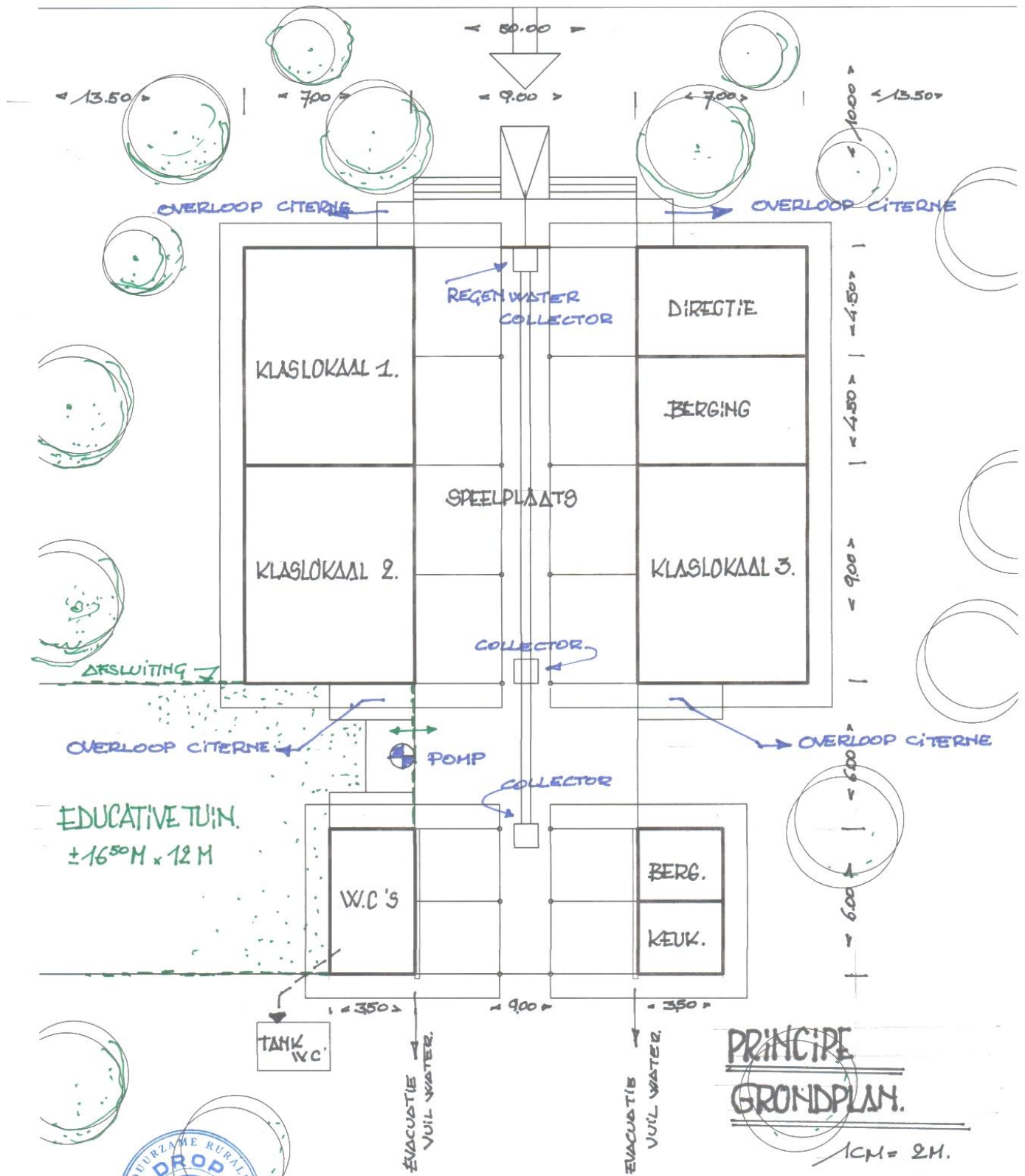


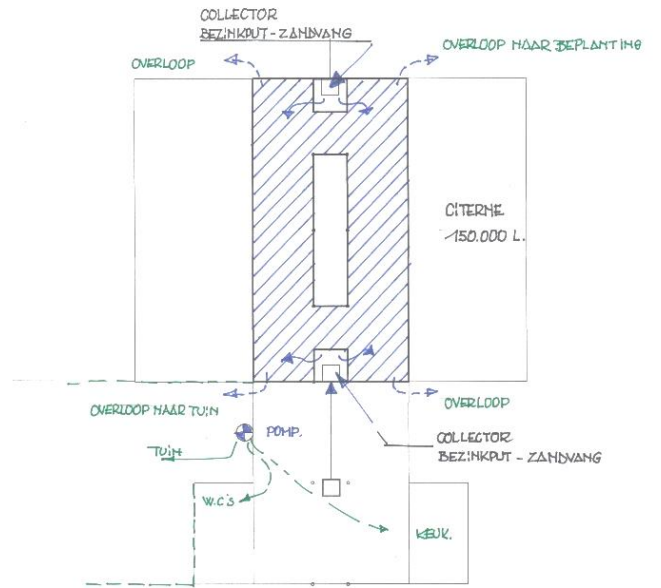
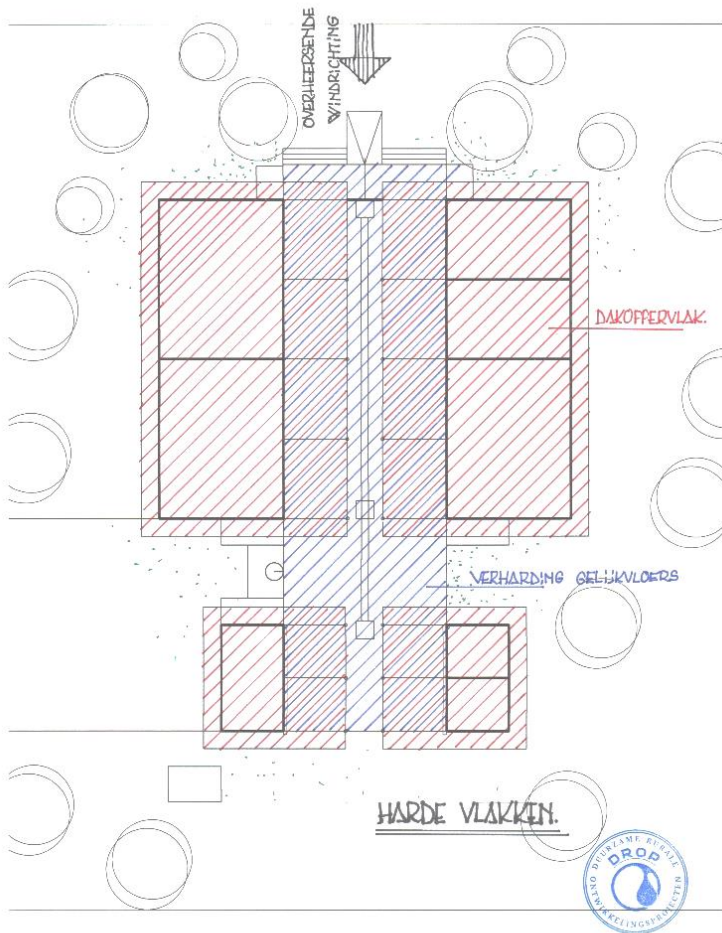
PLANNEN VOOR EEN KLEUTERSCHOOL MET IMPLUVIUM EN NATUURLIJK GEKOELDE LOKALEN

ARCHITECT: IVO VAN RENSBERGEN

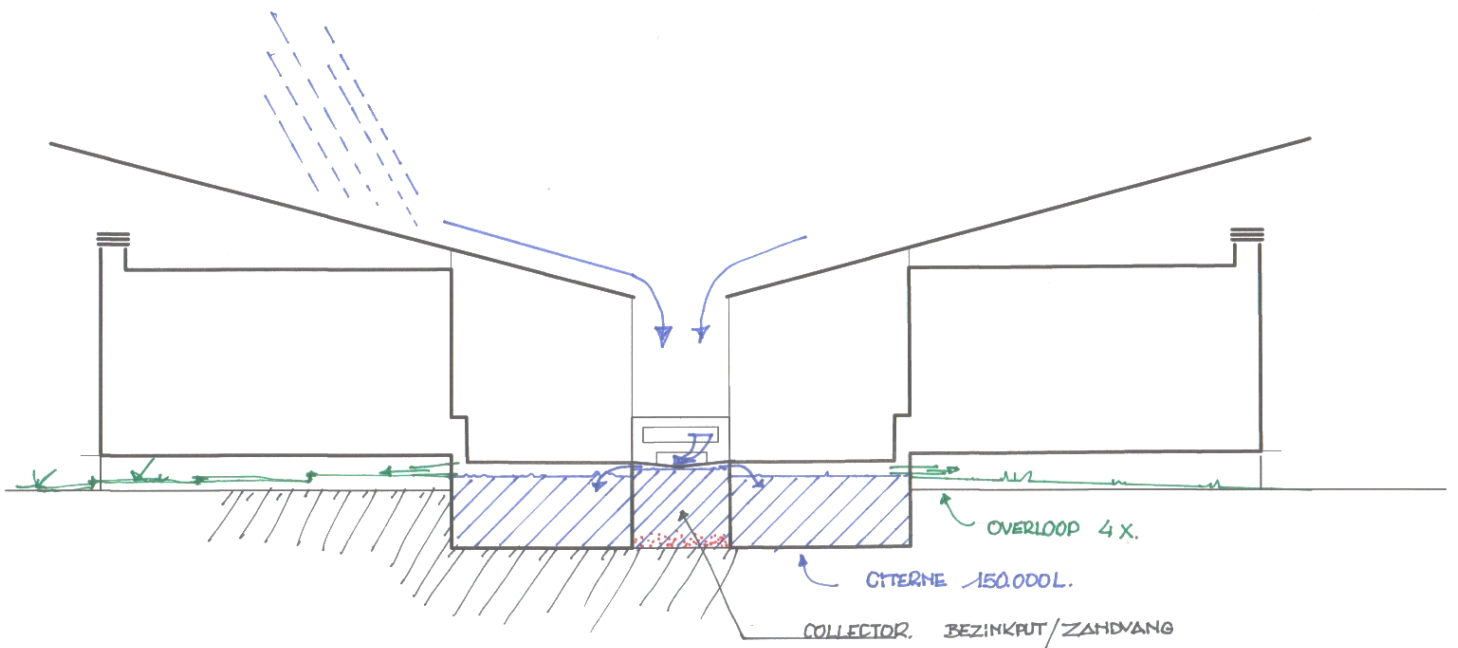


Het terrein voor de bouw van een kleuterschool grenst aan de Lagere School Godaguene Thiadiaye waar D.R.O.P vzw al enige jaren actief is. Dit geeft de opportuniteit dat beide scholen gebruik kunnen maken van de educatieve tuin.





PRINCIPE ONDERGRONDSE WATEROPVANG



PRINCIPE DOORSNEDE REGENWATER OPVANG

1CM = 1M.



Het gebouw staat met de open zijde in de overheersende windrichting (N.)

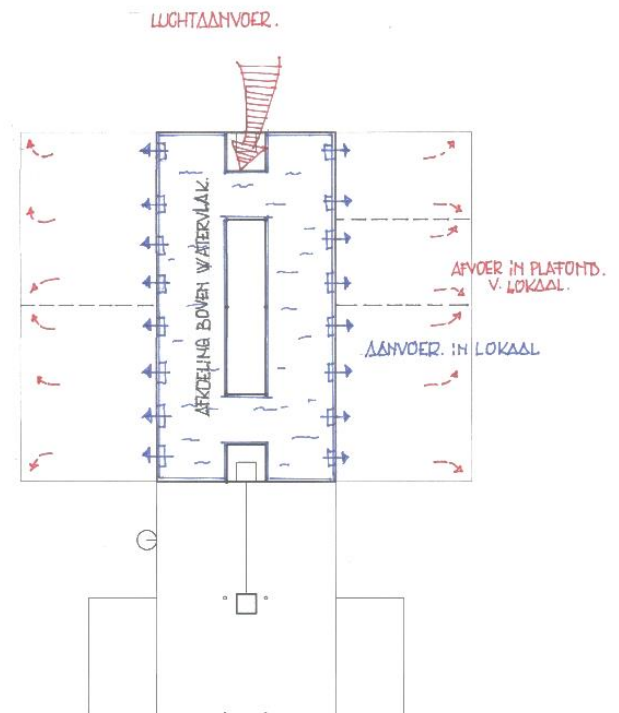
Afgraving en aanvulling (onder de gebouwen) zijn in balans. Er hoeft geen grond aan- of afgevoerd te worden.

Het optrekken van het niveau van de gebouwen maakt tevens een natuurlijke overloop van de citerne mogelijk.

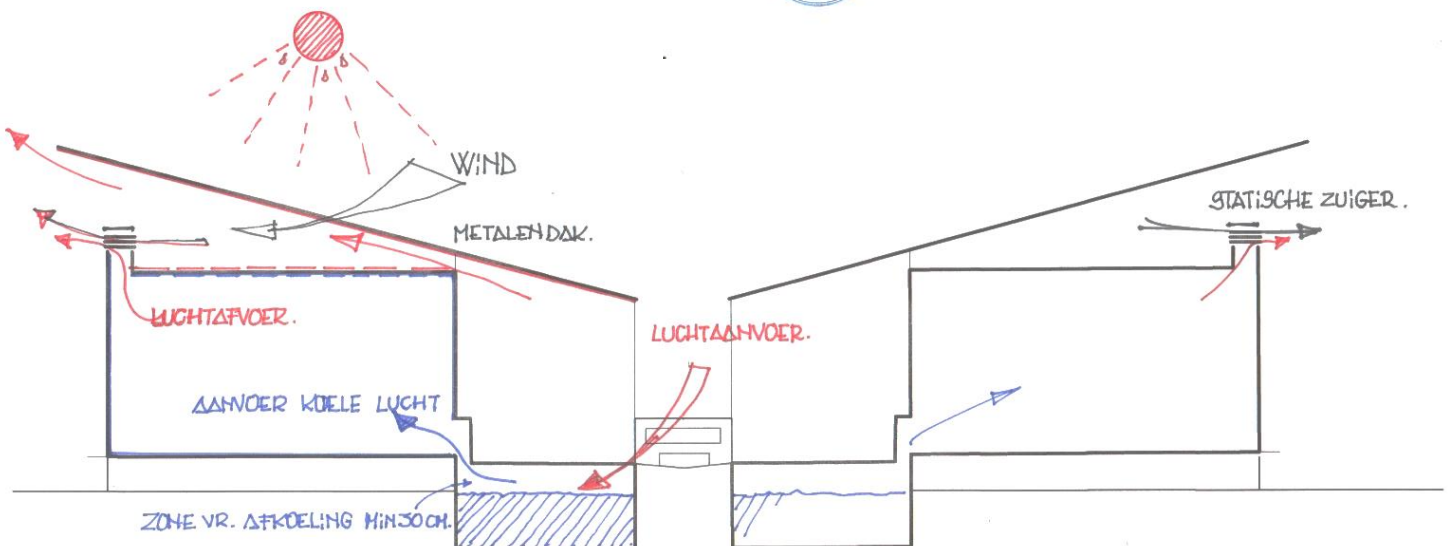
De pomp is manueel te bedienen.

Sectie van af- en aanvoeropeningen voor de lucht moeten nog berekend worden. Er is zeker voldoende ruimte.

De verharde oppervlakken overlappen elkaar deels. Het zijn de vlakken waarvan het regenwater wordt opgevangen. Voor de berekening van de opvang is de geprojecteerde oppervlakte in rekening gebracht.



PRINCIPE ONDERGRONDSE
LUCHTKOELING



PRINCIPE DOORSNEDE
LUCHTKOELING



1cm = 1M.